

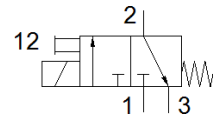
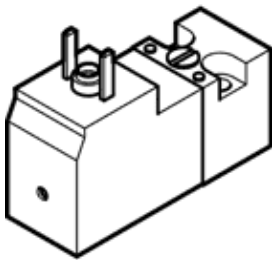
# Magnetventil

## VSCS-B-M32-MH-WA-5C1

Teilenummer: 546257

FESTO

mit Würfelsteckeranschluss, Bauform C.



## Datenblatt

Merkmal	Wert
Ventilfunktion	3/2 geschlossen monostabil
Betätigungsart	elektrisch
Baubreite	15 mm
Normalnenndurchfluss	18 l/min
Betriebsdruck	0 ... 10 bar
Rückstellart	mechanische Feder
Schutzart	IP65
Dichtprinzip	weich
Einbaulage	beliebig
Entspricht Norm	ISO 15218
Handhilfsbetätigung	tastend
Steuerart	direkt
Strömungsrichtung	nicht reversibel
Überdeckung	negative Überdeckung
Hinweis zur Zwangsdynamisierung	Schaltfrequenz mindestens 1x pro Woche
Schaltzeit aus	6 ms
Schaltzeit ein	6 ms
Einschaltdauer	100 %
Spulenkennwerte	12 V DC; 1,8 W
Zulässige Spannungsschwankungen	-15 % / +10 %
Betriebsmedium	Druckluft nach ISO 8573-1:2010 [7:4:4]
Hinweis zum Betriebs- und Steuermedium	Geölter Betrieb möglich (im weiteren Betrieb erforderlich)
Schwingfestigkeit	Transporteinsatzprüfung mit Schärfegrad 2 nach FN 942017-4 und EN 60068-2-6
Schockfestigkeit	Schockprüfung mit Schärfegrad 2 nach FN 942017-5 und EN 60068-2-27
Korrosionsbeständigkeitsklasse KBK	2 - mäßige Korrosionsbeanspruchung
Mediumstemperatur	-10 ... 50 °C
Umgebungstemperatur	-10 ... 50 °C
Elektrischer Anschluss	Anschlussbild Form C nach EN 175301-803 nach DIN EN 175301-803
Pneumatischer Anschluss 1	Anschlussplatte
Pneumatischer Anschluss 2	Anschlussplatte
Pneumatischer Anschluss 3	Anschlussplatte
Werkstoffhinweis	RoHS konform
Werkstoff Dichtungen	NBR